

რუსთავის ცემენტის ქარხნის აბანოს კაპიტალური შეკეთება

ტექნიკური დავალება

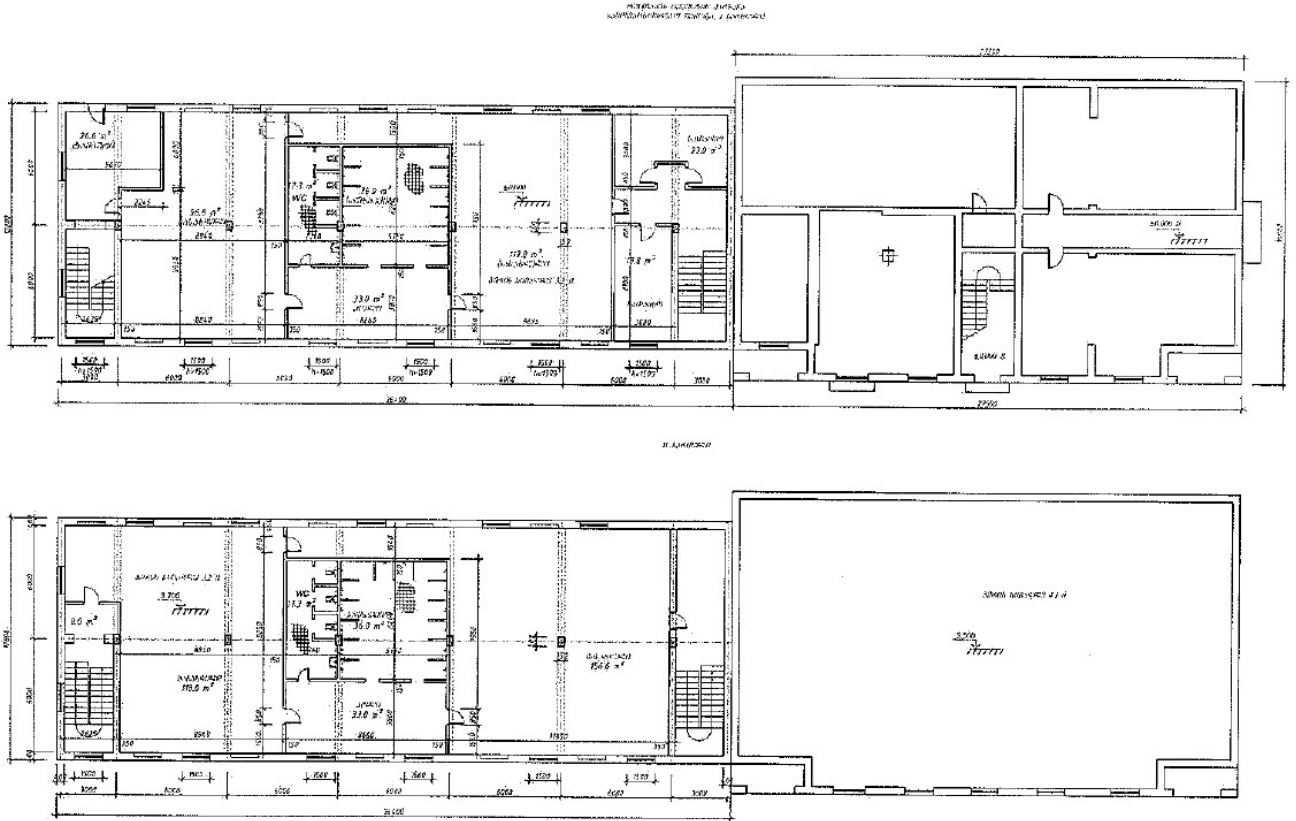
მისამართი; ქალაქი რუსთავი მშენებელთა 70

საკონტაქტო: 577500235 დავით აბრამია

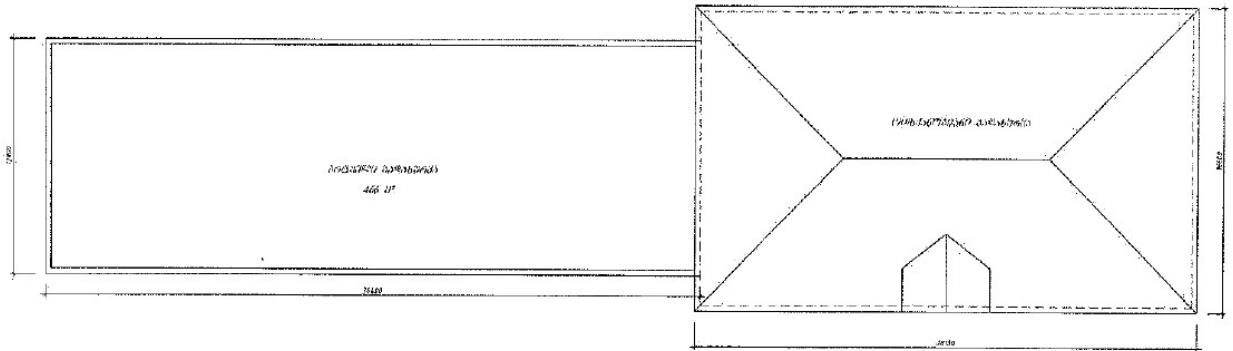
1. გადახურვა ოთქ-ქანობიანი შიფერით 570 მ2

ხის მასალა არის ამორტიზებული და გადახურვა არის აზბესტით რომელიც დიდი ხანია ამოღებულია გამოყენებიდან.

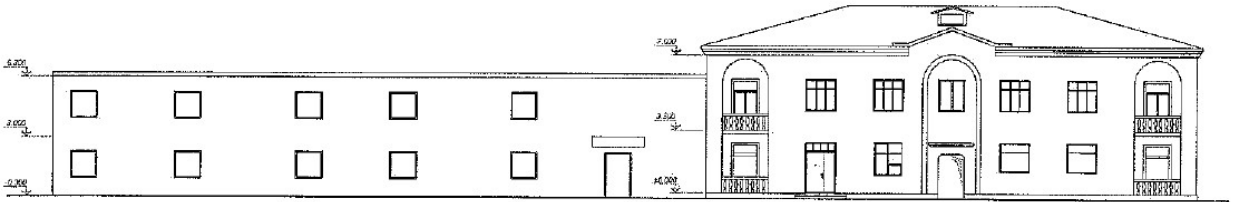
- დაზიანებული ხის კოჭების შეცვლა
- შიფერის პროფნასტილით შეცვლა



ՀԱՅՏՆՆԱԳՈՒՄ ԲՈՒՅՆ



ԲՆԱՆՈՒՄ



2. გადახურვა ბრტყელი 485მ2

- ძველი გადახურვის ნაწილობრივი დემონტაჟი და ბეტონის მოჭიმვის მოწყობა
- ახალი გადახურვის გაკეთება ლინეკრონის ორი ფენით (ქვედა და ზედა ფენა)

3. ფანჯრები

- სართული I – 13 ცალი ახალი მეტალოპლასტმასის ფანჯრის შეცვლა 1500X1500X13 - 42 მ2
- სართული II – 13 ცალი ახალი მეტალოპლასტმასის ფანჯრის შეცვლა 1500X1500X13 - 45.25მ2



4. კარები

შესაცვლელია ორივე სართულზე ყველა ხის კარი - 8 ცალი

5. ვენტილაცია

- შიდა და გარე გამწოვი ამორტიზებულია და შესაცვლელია



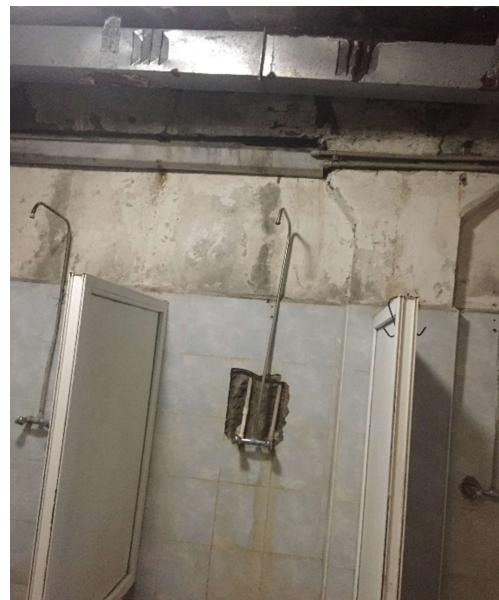
6. ელექტრობა

- შიდა გაყვანილობის შეცვლა და განათების დამატება ჰაიდელბერგის სატანდარტის მიხედვით



7. სველი წერტილები

პირველ და მეორე მეორე სართულზე დუშების და საპირფარეშოების იატაკის მთლიანად აყრა და ახლის მოწყობა, სართულშუა იატაკის მოჭიმვა ცემენტის ხსნარით და წყალგაუმტარი იზოლაციით, მეტლახის დაგება და კაფელის გაკვრა, ახალი სან კვანძის გაყვანილობის 1/2 მილით 50მმ-100მმ. პირველი და მეორე სართულის იატაკზე მეტლახის დაგება 140მ2 და დანარჩენი მოზაიკის შეკეთება 700მ2.



8. კედლების გასუფთავება და გალესვა

ორივე სართულზე კედლების დაზიანებული შელესვის ჩამოყრა გასუფთავება და გალესვა 1000მ2



9. სამღებრო სამუშაოები

ზეთოვანი საღებავით შეღებვა - 450 მ²

წყალემულსიის შეღებვა - 800მ²

10. დაკიდული ჭერი

ორივე სართულზე დაკიდულ იჭერის მოწყობა ტუალეტებისა და დეუშების განყოფილებაში



11. გათბობის სისტემა

შენობის გათბობის სისტემის შეცვლა ახლით
რადიატორები და მილგაყვანილობა